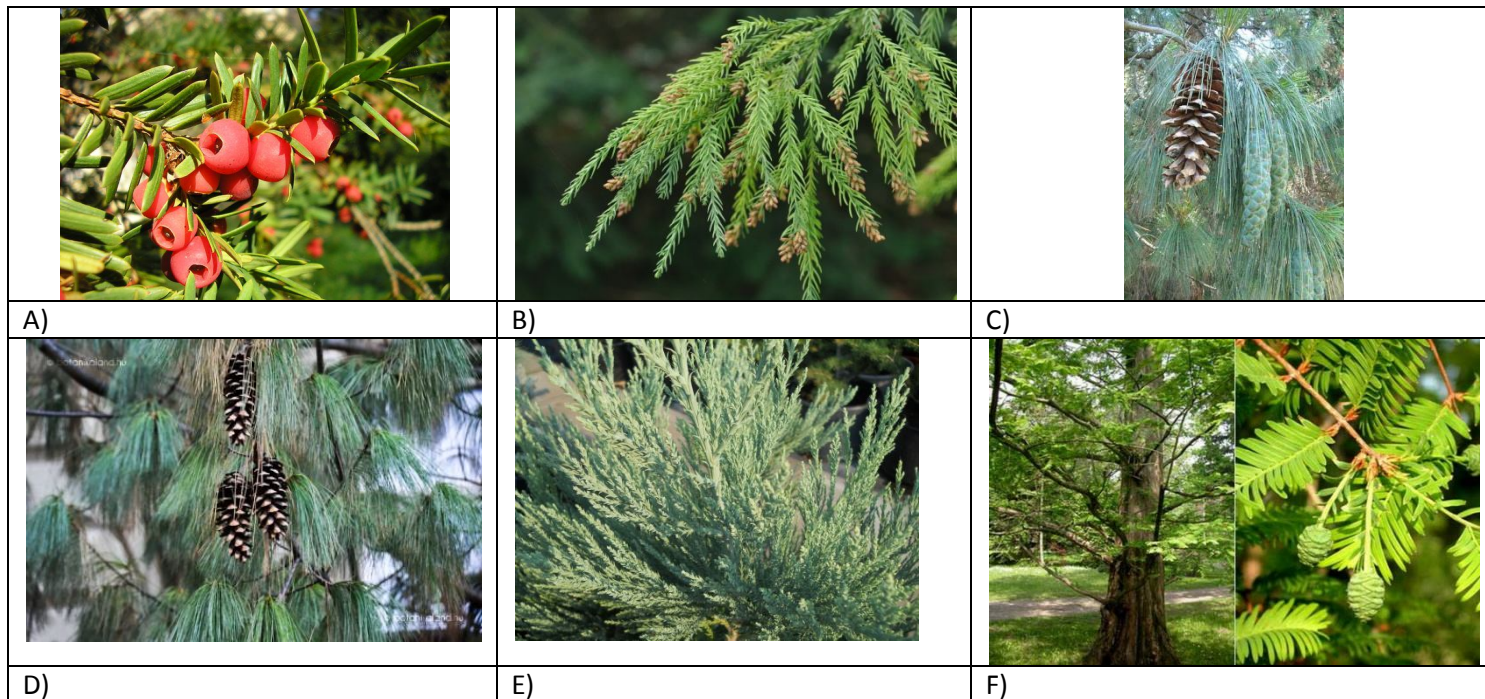


- I. **Fenyőritkaságaink – Nevezd meg a képen látható nyitvatermőket! (6)** **30p/**  
 Sorold fel a hazánkban előforduló őshonos nyitvatermőket!(4).....  
 Mely fajok őshonossága vitatható? (2) .....



**Párosítsd a következő leírásokat az előbbi növényfajokkal! Betűvel válaszolj! (18)**

1.	A Sziklás-hegységben, a Sierra Nevada nyugati lejtőjén jelenleg már csak huszonhat állománya él.	
2.	Másik neve a szugifenyő.	
3.	A mocsárciprushoz hasonló megjelenésű.	
4.	Tünyalábjaiban 5 tűt találunk, amelyek hossza elérheti a 25 cm-t.	
5.	Japánban és Nyugat-Kínában él, ahol akár 60 m-re is megnő.	
6.	Csak 1840-ben fedezték fel példányait.	
7.	Lombhullató, de nem a tűlevelei, hanem az oldalhajtásai esnek le.	
8.	Tobozai dekoratívok, 30 cm-re is megnőnek.	
9.	A Déli-Bakonyban Szentgál, Bánd és Herend községek határában lévő populációja tizenötezer egyedet számlál.	
10.	Öt sorban álló tűi vannak.	
11.	A Sherman kapitány névre keresztelt fa Földünk legnagyobb térfogatú élőlénye.	
12.	Lillafüred környékén szinte hozzáférhetetlen sziklákon fordul elő, mindössze néhány példányból áll populációja.	
13.	Magjai 1949-ben jutottak el Greguss Pál botanikaprofesszorhoz.	
14.	Minden része mérgező a piros magköpeny kivételével.	
15.	Élő kővület, 1941-ben fedezték fel Kína Hupeh tartományában.	
16.	A francia kertek elengedhetetlen tartozéka.	
17.	A Nyírségben és Délnyugat-Dunántúlon állományszerűen ültetik.	
18.	Egykor jóval nagyobb méretűre nőhetett, ezt több felvidéki épület oszlopai, gerendái bizonyítják.	

- a) Mi a hegység legmagasabb pontja és hány méter? (2).....  
 b) Mikor keletkezett a hegység és milyen kőzetből épül fel? (2).....

.....

- c) Melyik nagy hegység, és azon belül annak mely részének tagja? (2)

.....

- d) **Mi a jellegzetes fás társulása?** (1).....

Milyen jellegzetes aljnövényzete van kora tavasszal? Nevez meg egy jellemző ekkor virágzó növényt! (2)

.....

Melyek a leggyakoribb elegendő fák? (2).....

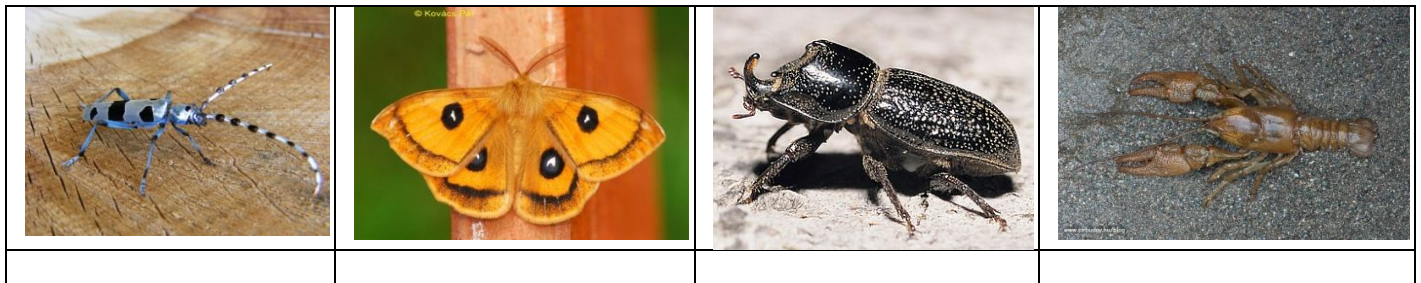
Mely növényritkaságok élnek itt? (3) .....

Mely harasztritkaságok fordulna elő itt? (2) .....

- e) Milyen növénykülönlegességeket találunk az andezitsziklagyepeken? (2)

.....

- f) Nevezd meg az itt élő jellegzetes ízeltlábúakat: (4)



A képen az egyik faj egy nemzeti park címerállata. Melyik állat ez és melyik nemzeti park? (2)

.....

- g) Mely emlősfajok előfordulása jelzi a hegység háborítatlanságát? (2) .....

- h) Milyen különleges madárfajok élnek itt? (4 min)

.....

.....

**Forrás: TermészetBúvár 2014/6. szám**

**Leadási határidő: 2015. február 9.**

Természettudományi Tanári, Keszleri tanárnő

**NEVED, OSZTÁLYOD NE FELEJTSD EL FELÍRNI!**

**Összesen: 60 pont/**